

Aoralscan Elite ワイヤレス Aoralscan Elite

デジタル印象採得装置



Thinking ahead. Focused on life.

Features

Aoralscan Elite ワイヤレス



ワイヤレス

有線による制約を受けず、
快適なスキャン



軽量

194g
(バッテリー含む)



バッテリー長持ち

最大2時間
連続スキャン可能

クレードルで充電

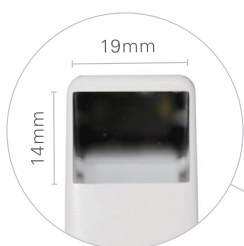
本体をクレードルに置いて充電が可能

バッテリー充電ケース

バッテリー2個と充電器が付属



スキャンチップ



3種のスキャンチップ

治療方法や患者さんに
合わせてサイズを選択



オートクレープ

100回のオートクレープ
滅菌可能



曇り防止

自動チップ加熱により
曇りを防止 ※40秒以内

BIGチップ

BIGチップを使用することで、より簡単
かつ安定したスキャンが可能



BIG

スキャンチップ
19×14×22mm (W×D×H)
IPGスキャン



Standard

スキャンチップ
16×12×22mm (W×D×H)
IPGスキャン



Mini

スキャンチップ
12×9×22mm (W×D×H)
IPGスキャン不可
小児症例に

Aoralscan Elite



シンプル接続
ケーブル1本で接続可能



軽量
124g



Orthodontics



Veneer



Inlay-onlay



Bridge

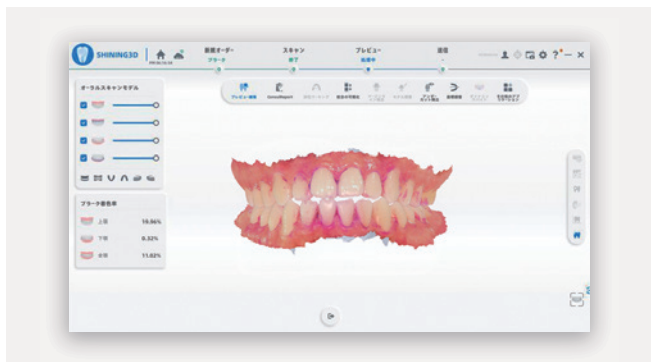


Implant



Pediatric Dental Care

インプラント治療、補綴治療などさまざまな臨床ケースに適応可能です。



プラーク検出機能

染め出したプラークの付着状況を可視化し、分布や付着範囲を定量的に評価する機能です。



口腔内健康レポート

口腔内データをAI分析とクラウドで統合管理し、診断共有から経過観察、患者説明まで総合的に支援するレポートツールです。



モーション機能

コントロールボタンにより、マウスやキーボードを操作せずに次の手順へスムーズに移行できます。



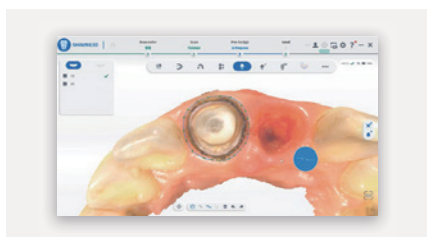
AI機能

唇側や頬側などの歯牙以外の不要なデータを自動で認識して削除します。



リアルな色調

実際の色調に近く、リアルタイムで確認できるのでスキンのミスが少なくなります。



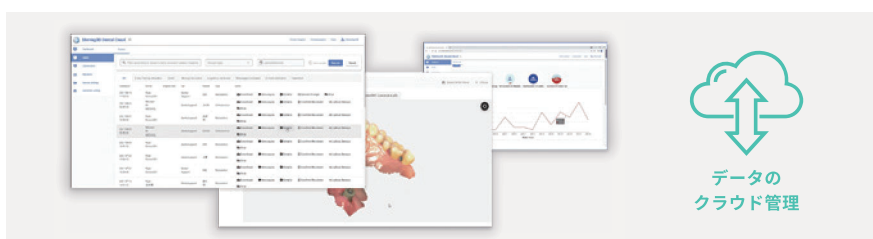
マージンライン自動抽出

マージンラインを素早く抽出できるため、医師と技工士のコミュニケーションをスムーズにサポートします。



オルソシミュレーション

治療全体のプロセスをシミュレーションし、治療後の効果を確認するためのカウンセリングに使用可能です。



使いやすいソフトウェア

シンプルで見やすく進化したソフトウェアと専用クラウド「SHINING Dental Cloud」でスムーズにデータを技工所に送ることができ、補綴物の製作をサポートします。

※クラウドはインターネットの接続があれば無料でお使いいただけます。

IPG Intraoral PhotoGrammetry

Coded Scanbody

(オプションアクセサリ)



オートクレーブ
300回のオートクレーブ
滅菌可能



HACSキット
インプラントシステムの
適合によってキットを
選択

IPG(Intraoral Photogrammetry)とは

IPG(口腔内フォトグラメトリー)は、フォトグラメトリーと口腔内スキャンを統合した高精度データ取得技術です。

無歯顎・部分無歯顎症例において、インプラント位置や角度、軟組織情報を迅速かつ正確に取得し、パッシブフィットを実現します。

この技術により、各歯科領域のデータキャプチャとワークフローを効率化します。



スペアエリア

コードスキャンボディ9個

口腔内に合わせてサイズを選択

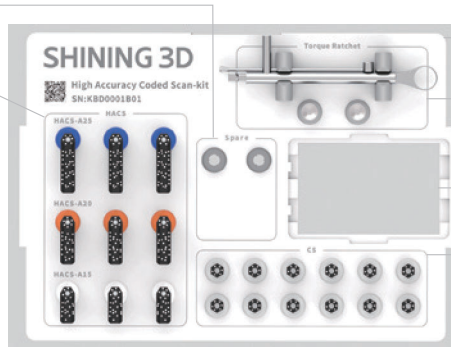
HACS-25

HACS-20

HACS-15



IPG技術適用の高精度スキャンボディ
コード化されたパターンを読み取り、
複数のインプラントの相対位置関係を把握します。



滅菌ケース

トルクレンチ/
T6スクレュードライバー(15,21mm)2個

使用後保管エリア

スキャンキャップ(CS)12個

即時荷重症例の術後軟組織スキャンに使用
六角形のキャップデザインにより、
手で簡単に締め付け可能です。

Specifications

Aoralscan Elite ワイヤレス

サイズ :247×38×37mm(W×D×H) *スキャンチップ含む
重さ :194±15g *スキャンチップ、バッテリー含む
有効ワイヤレス距離 :同室～5m
接続方法 :ワイヤレス

標準価格:3,150,000円 201340061

*PCは別途ご用意いただく必要がございます。

Aoralscan Elite

サイズ :245×30×26mm(W×D×H) *スキャンチップ含む
重さ :124±20g *スキャンチップ含む、ケーブルなし
接続方法 :ワイヤード

標準価格:2,700,000円 201340041

*PCは別途ご用意いただく必要がございます。

共通仕様

スキャン深度 :22mm
出力ファイル :STL, PLY, OBJ
インターフェース :Type-C USB3.0, Type-A USB3.0
電圧 :5V DC / 3A
光源 :LED and laser
スキャン原理 :Non-contact scanner with structured light and Intraoral photogrammetry

販売名:Aoral スキャン Elite

一般的名称:デジタル印象採得装置 歯科技工室設置型コンピュータ支援設計・製造ユニット
医療機器承認番号:30700BZ100017000
医療機器の分類:管理医療機器(クラスⅡ)特定保守管理医療機器

販売名:Shining3D IPG コードスキャンボディ

一般的名称:歯科インプラント補綴用器具
医療機器承認番号:40B1X10003GE0193
医療機器の分類:一般医療機器(クラスⅠ)

延長保証について

主な対象品

・カメラモジュール ・プロジェクターモジュール ・キャリブレーションボード
・3.0 USBケーブル ・ACアダプター など

*消耗品(スキャンチップ等)や不適切な使用に起因する故障は対象外となります。
詳細はお問合せください。

*快適にAoralscan Elite(有線/無線問わず)をご使用いただくため、メーカー保証3年となっております。
任意で2年延長可能なオプションもご用意しております。保証期間中に起きた自然故障に対して、
無償修理を受けられます。

標準価格:200,000円 201340101

パソコンのご用意

Aoralscan Elite(有線/無線問わず)には一緒にご使用いただくためのパソコンが
別途必要となります。

PC推奨スペック

CPU :Intel Core i7-12700 ~
RAM :32GB ~
HDD :1TB SSD ~
Graphic card (GPU) :NVIDIA RTX 4060 8GB ~
NVIDIA RTX 5060 8GB ~
Resolution :1920×1080 60Hz
I/Oポート :USB3.0 Type-C×1(5V, 3A出力の電力供給対応ポート)
USB3.0 Type-A×1
OS :windows 11 64bit ~

*上記は本製品を使用する上での推奨スペックとなります(2026年1月21日現在)。

*次世代のGPUをご使用の場合は対応していない可能性もありますのでお問い合わせください。

*インターネットの接続があれば、専用クラウド「Shining 3D Dental Cloud」を無償でお使い頂けます。

*最新スペックに関しては弊社までお問い合わせください。

Diagnostic and Imaging Equipment

Treatment Chair Units

Treatment Equipment

Handpieces and Instruments

Endodontic System

Laser Equipment

Laboratory Devices

Educational and Training Systems

Auxiliaries



販売元

株式会社 **モリタ**

大阪本社 大阪府吹田市垂水町3-33-18 〒564-8650 T 06. 6380 2525
東京本社 東京都台東区上野2-11-15 〒110-8513 T 03. 3834 6161

お問合せ お客様相談センター T 0800. 222 8020(フリーコール)
※歯科医療従事者様専用

選任製造販売 株式会社ジオメディ 〒812-0041 福岡県福岡市博多区吉塚1-38-28 ジオビル

Morita Global Site: www.morita.com

More Infos about Products: www.dental-plaza.com

標準価格の数字は品目コードです。
掲載商品の標準価格は2026年1月21日現在のものです。標準価格には消費税等は含まれておりません。
ご使用に関しましては、製品の添付文書および取扱説明書を必ずお読みください。
仕様及び外観は製品改良のため予告なく変更することがありますのでご了承ください。
製品の色は印刷のため、実際とは異なる場合がございます。

PUB NO. M8743.1.2605.10.000LN.GO/JPC 208530695

